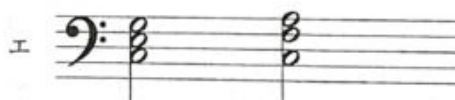
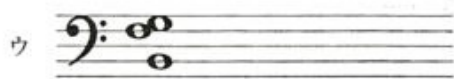
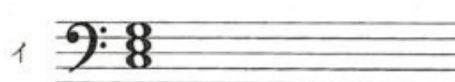
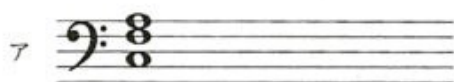


R7 前期 保育実習理論 問I

次の曲の伴奏部分について、基本的な和音の理論に基づき、A～Dにあてはまるものとして最も適切な組み合わせを1つ選びなさい。



(組み合わせ)

- |   | A | B | C | D |
|---|---|---|---|---|
| 1 | ア | イ | ウ | エ |
| 2 | イ | ア | ウ | エ |
| 3 | ウ | ア | イ | エ |
| 4 | ウ | エ | ア | イ |
| 5 | エ | イ | ウ | ア |